

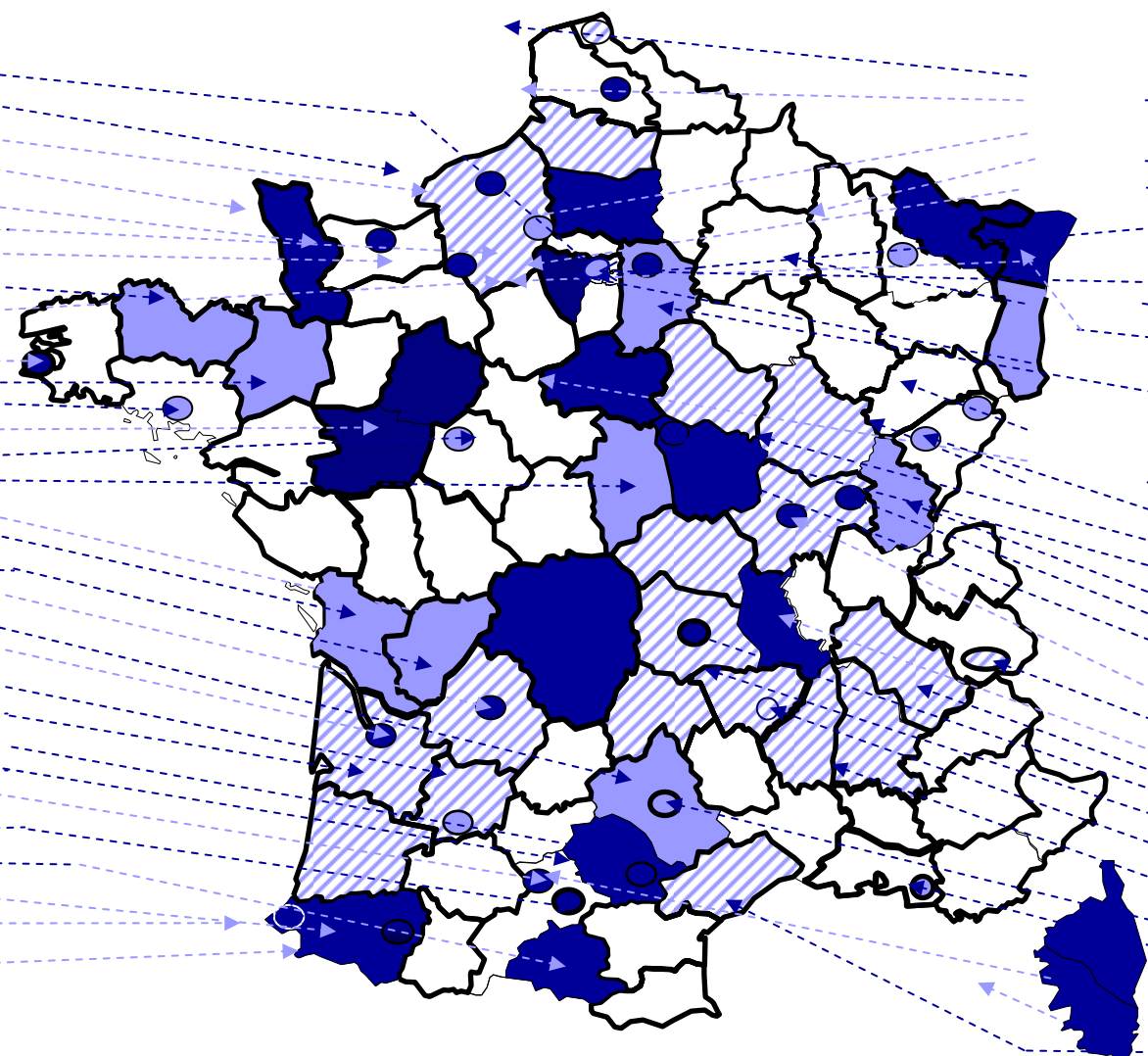


Commission des Dépôts
et Délégations

Délégations de service public Septembre 2006

Légende	
	En attente de lancement
	Avis d'appel public à candidature paru Cahier des charges envoyé
	Délegataire retenu

Collectivité
Hauts de Seine
Seine Maritime
Gonfreville l'Orcher
CG Manche
Caen la Mer
Eure
Seine Eure
Côte d'Armor
Yvelines
Sarthe
Quimper
Rennes Métropole
Vannes
Maine et Loire
Tours
Cher
SM Dorsal (Limousin)
Charente Maritime
CG Angoulême
Périgueux
Aveyron
Bordeaux
Aquitaine
Gironde
Tarn
IRISE
Grand Toulouse
CA Sicoval
Ariège
Pau
Bayonne Anglet Biarritz
Pyrénées Atlantiques
Guadeloupe
CR Réunion
CR Martinique



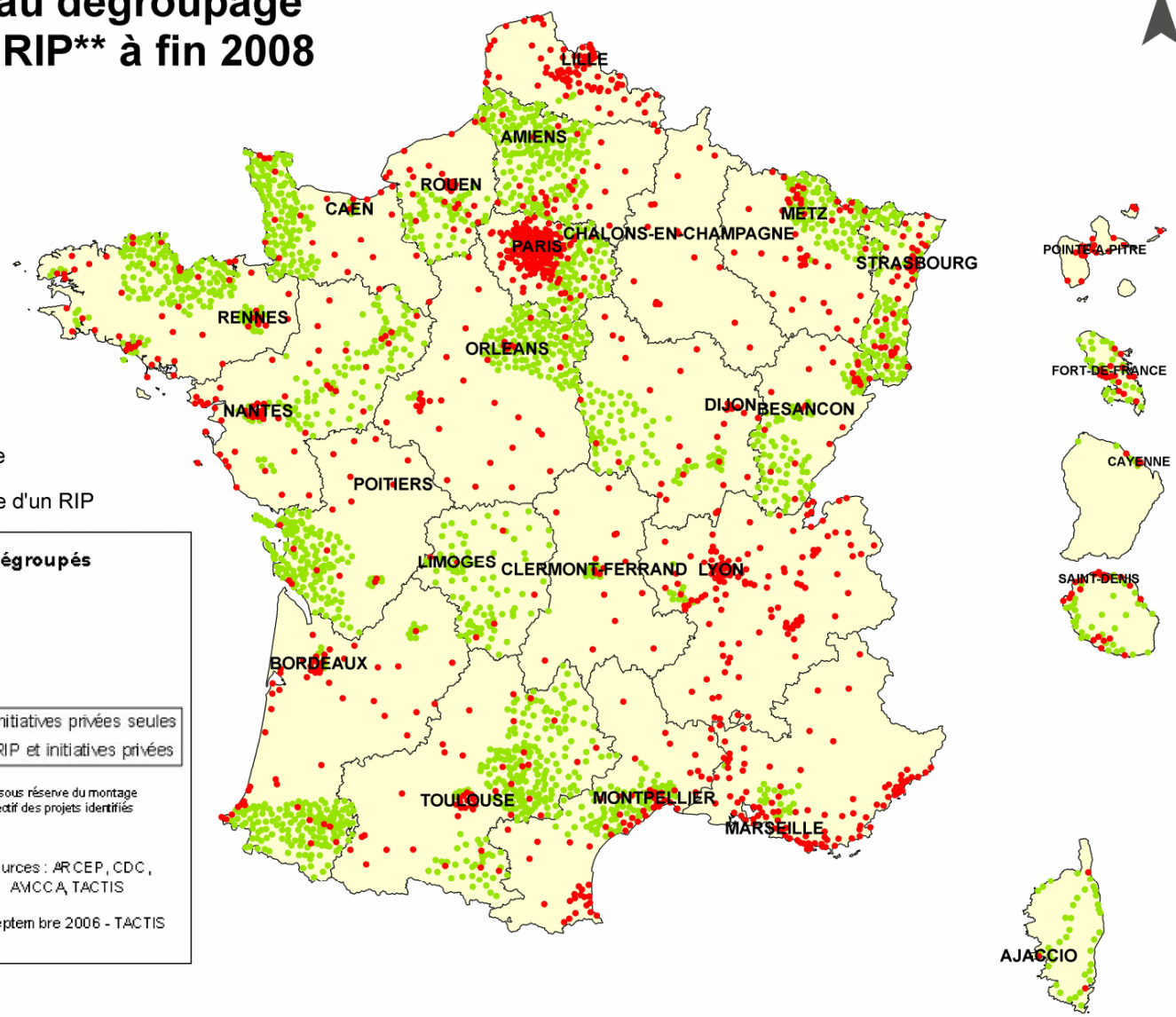
Collectivité	Dé
Dunkerque Communauté	
Arras	Sog
Oise	Teloise (L)
Moselle	LDC/Vinci/Axi
Sipperec ZDE	M
Sipperec 3 ^e Plaque	
Sipperec CPL	MGP
CG 92	
Grand Nancy	
Alsace	LD-Est V
SAN Sénart	
Seine et Marne	
Haut Rhin	
Loiret	
Belfort-Montbéliard-Héricourt-De	
SM Lumière (Besançon)	
CR Bourgogne	
Loire et Nohain	
Jura	
Grand Chalonnais	
Nievre	
Creusot Monceau	
Pays de Maurienne	
Loire	
Pays du Voironnais	Vinc
Clermont Communauté	
Auvergne	
Montfaucon	
CG Rhône Alpes Sud	
Grand Rodez	
CA Pays d'Aix	
Castre Mazamet	
Corse	Fr
Hérault	

Carte des NRA éligibles au dégroupage* Simulation d'impact des RIP** à fin 2008

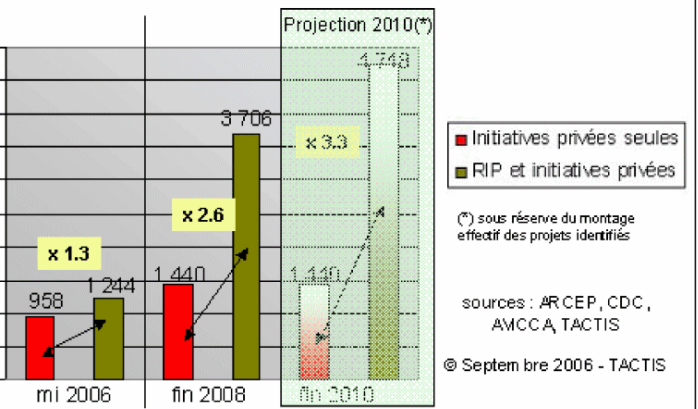
ARCEP, CDC, AVICCA, TACTIS
Simulation cartographique TACTIS

NRA dégroupé à fin 2008 par l'initiative privée

NRA dégroupé à fin 2008 grâce à la présence d'un RIP



Impact des RIP sur le nombre de NRA dégroupés
à mi 2006, fin 2008 et fin 2010



claré dégroupé à mi-2006 auprès de l'ARCEP
5000 lignes et plus
d'Initiative Publique

